

MARIJO FOEHRLE

Pourquoi résister ?

Plutôt donner de la vitesse à l'image, aux images, aux images de cinéma, à d'autres vies que la mienne.

Sartre fait de l'art une « cérémonie du don », le monde se donne dans sa totalité par l'art, mais par l'effet d'une subjectivité singulière :

« ...Chaque tableau, chaque livre est une récupération de la totalité de l'être ; chacun d'eux présente cette totalité à la liberté du spectateur.

(...) Mais, comme ce que l'auteur crée ne prend de réalité objective qu'aux yeux du spectateur, c'est par la cérémonie du spectacle que cette récupération est consacrée ». Dans sa note sur *La Mélodie des choses*, Rilke pointe lui aussi cette parenté de l'art et du continu. L'art tend toujours vers le fond commun, la basse continue des choses où se mêlent le bruit du monde et la traversée des communautés aléatoires : souvenirs impersonnels et intériorités retournées.

Images prises dans leur devenir dessin. Balises d'une « haute subjectivité ».

L'art est un métier de pointe.

L'intériorité avance en cherchant ses points de contact avec le monde, avec l'extériorité. L'époque n'en finit plus de laïciser ses théologèmes et de faire rissoler la vieille querelle des images sur de douteux réchauds, alors que l'image ne parle que du monde.

Et si le dessin est autre chose qu'une bonne synchronisation sensori-motrice, il se définit peut-être en tant qu'espace discontinu et comme matrice abstraite. Il ne connaît pas la catastrophe de la naissance, il n'advient pas, ne surgit pas. Il se poursuit seulement.

Corpus Mundi : l'entreprise inouïe du type de la plante, envahissant l'espace, improvisant un rêve de ramure.

« Des particules de notre moi passé ou futur errent dans la nature où des lois universelles très précises travaillent à les rassembler. Et il est juste que nous cherchions des répliques, des répliques actives, nerveuses, fluides même, dans tous ces éléments désagrégés ». A.Artaud.

I LOVE ARAKI AND ARAKI LOVES ME

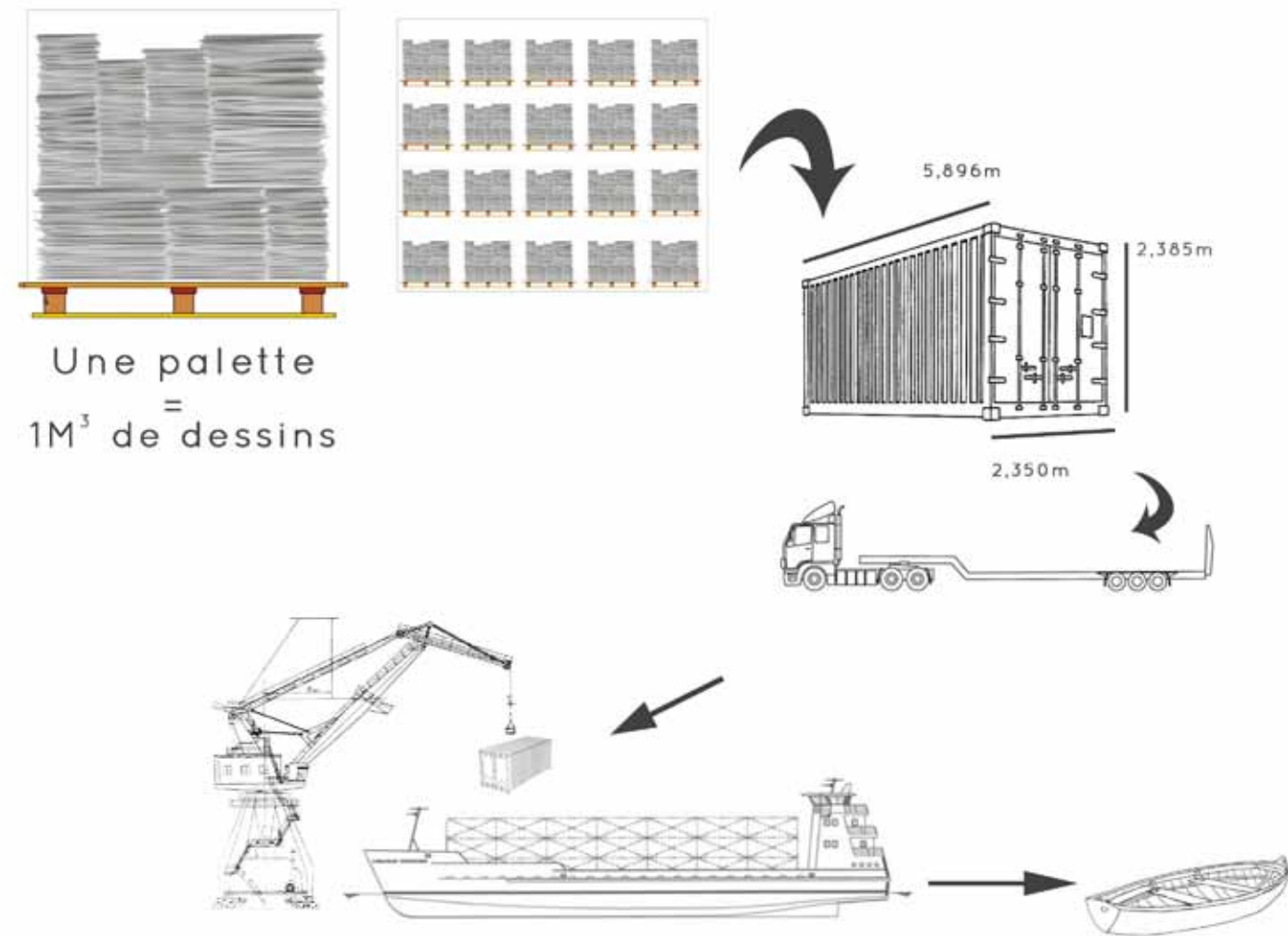
Série d'expositions/ installations entre 2002 et 2015.

Ce sont des accrochages, accumulations de centaines de dessins (toutes techniques), sur mur, sol, voire plafond.

A chaque exposition, les dessins et les dispositifs (videos, sculptures, photographies etc) se renouvellent : lente mutation, métmorphose de mon encyclopédie chinoise.

«RUPTURE DE CHARGE»

Une rupture de charge est, dans le domaine des transports, une étape pendant laquelle des marchandises ou des passagers transportés par un premier véhicule sont transférés dans un second véhicule, immédiatement ou après une période de stockage. (wikipédia)



Exercice de pensée, 2016



SUPERMARKET, Art fair, Stockholm - fev 2010, MARSEILLE ARTISTES ASSOCIÉS/ Ateliers Boisson,Marseille & Le Château de Servières,, Galerie ZOO, Strasbourg,, OAA 2002-2015, EQUIVALENT, GALERIE GT, MARSEILLE 2014

INSTALLATIONS DE DESSINS 2002/2015



De chacune des figures, qu'elles soient dessin, peinture, ou video, mesurer les asymétries, les raccourcis et l'entassement de tous les dessins.
 Mais il n'y pas ici, et volontairement, de hiérarchie entre les choses : une forêt vide ou une forêt pleine d'hommes et d'animaux.
 L'animal traverse la route perpendiculairement à moi, je traverse son flanc pendant mon rêve.
 Sans trauma.
 Marijo Foehrlé 2013

DO YOU THINK THAT THE ISLAND DETERMINES YOUR EMOTIONAL LIFE?

YES NO



The quality of your life is determined by the quality of your lipstick.

Bright & Clear

PRESENTS

"BRIGHT & CLEAR"

cosmetics which make you feel like a queen!

«All the world is a nutshell»

J. Joyce





Circle the correct answers

Do you ever think of your mood as being affected by :

- 1) the quality of the sky
- 2) the quality of the light
- 4) the wind speed
- 5) the depth of the sea
- 6) the stability of the ground
- 7) the hardness of the rock

The Chinese strategist Sun Tsu (5th century BC) defined nine sorts of places. On the map below, place, draw and/or colour zones from the following list:

Places of division or places of dispersion
Light Places
Places which can be disputed
Meeting places
Full and rimmed places
Places with some exits
Grave and important places
Destroyed and spoil Places
Death Places





Geology

- 1 Does the island give you the feeling of a catastrophic birth of the world?
- 2 Does the island give you the feeling of living in a «cradle of the world»?
- 3 Does it make you a conscious spectator of the chaos of nature?
- 4 Does the island give you the idea of an «order» of things?



Gender of the island?

- 1 Female
- 2 Male
- 3 Other
- 4 I don't know



Fig. 109. Kallymnia:

How often do you observe the landscape?

- 1 Several times a day
- 2 Several times a week
- 3 Sometimes
- 4 Rarely
- 5 Never

Do you consider this activity as a ritual?

YES NO

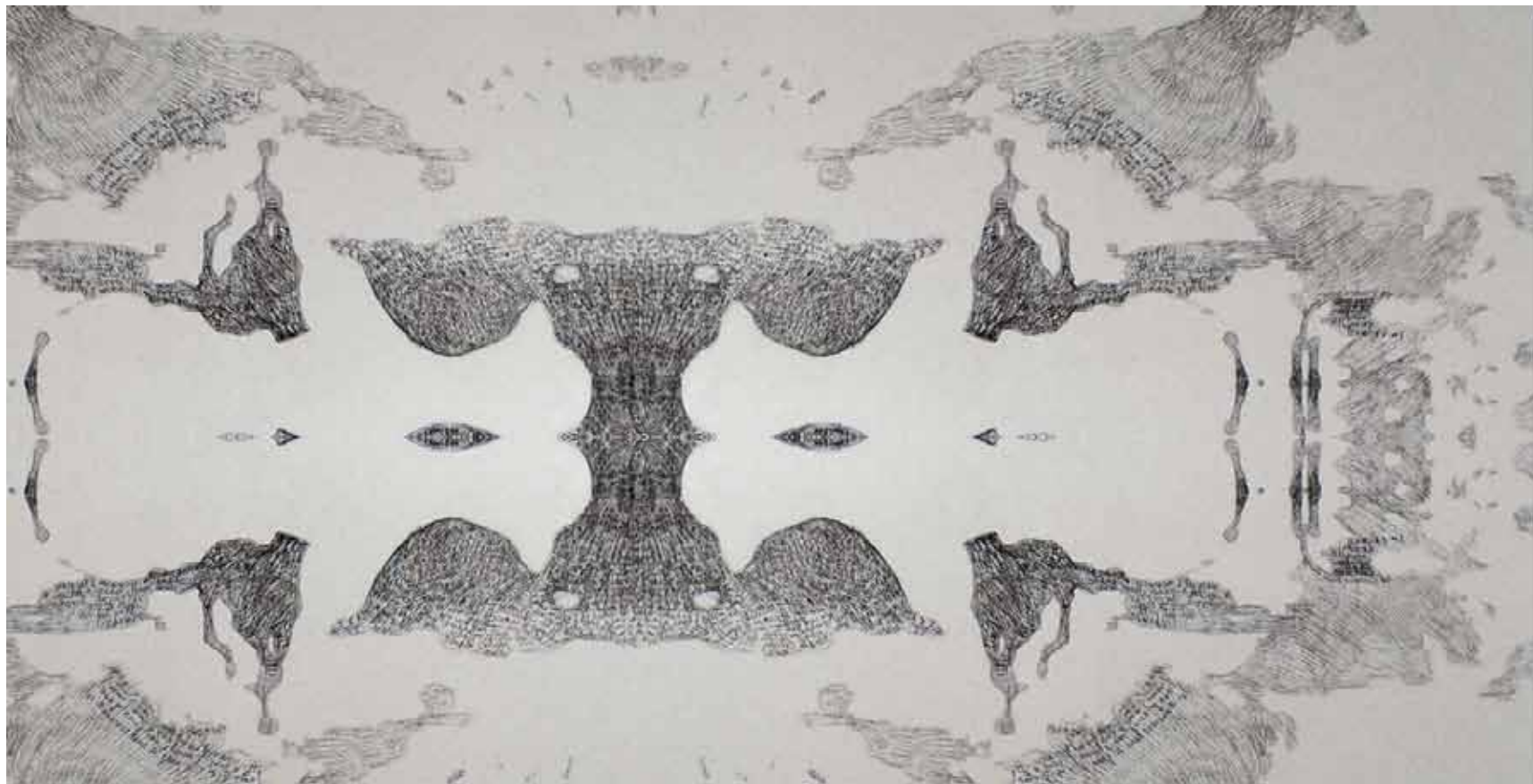
TERRITORY

Incidental.

I connect the moon with the river. I make the link. I am a subject in front of the world. I turn my back on the landscape. This landscape no longer exists.
I am incidental to this landscape.

JEUX

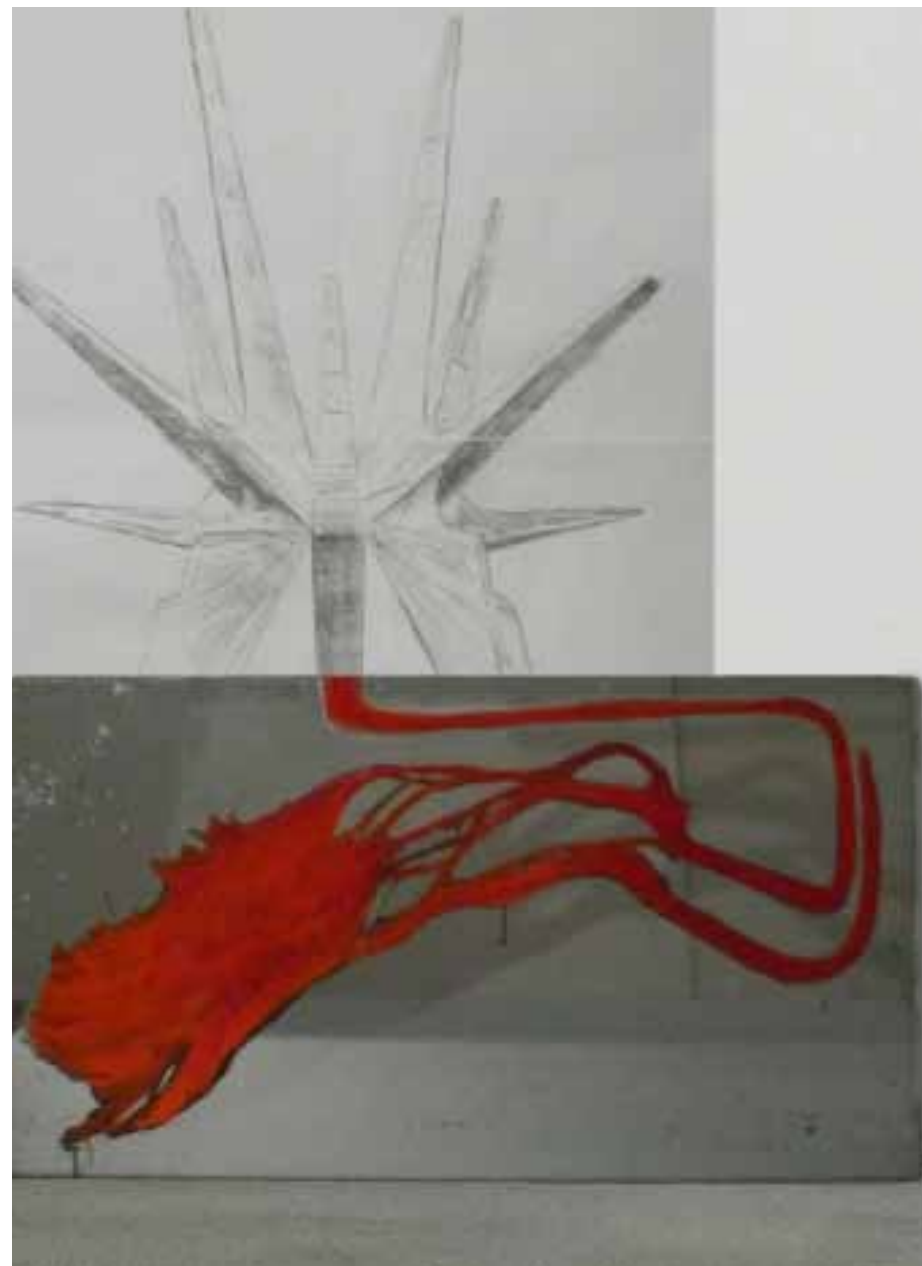
Série d'expositions entre 2002 et 2008
Installations /dessin mural, volumes, dessins sur papier.



MISFITS, installation et dessin au fusain sur mur, MARSEILLE ARTISTES ASSOCIÉS, ATELIERS BOISSON & LE CHATEAU DE SERVIERES, EXPOSITION COLLECTIVE, 2008

ZEITGEIST, (Dentelles) dessin à la craie / Minoterie de Penzé/ Finistère/ 2006





EVENTAIL, dessin, aquarelle sur papier de riz/ 2014 format raisin

JEU, Installation : dessins, dessin sur mur, volumes en carton (toupies). ART POSITION, Marseille 2002



JE SUIS UNE MONTREUSE D'OURS

Série d'expositions entre 2002 et 2008
Installations (dessin mural, volumes, dessins sur papier).



«Mon cirque», bois peint/ 1,70 m diamètre.
2004, Exposition Galerie Zoo, Strasbourg.



«Winchester», autoportrait, photographie argentique (1,75/1,20cm). exposition collective «ENCORE», Chateau de Servières, 2005.



DEMON ETISERON'S D'ESINTERESSONS JE MON'TRU-
 SUSE OURS SOURD DE DES ORIENTERONS DESTRES-
 SERIONS DE'TROUSSERIONS NO' URRISSEMENTS DE
 OURS MONT'DE OUR USE MOUR SENSOR OUR
 IMOTEURS J'OURS MON TRE USE MON ON SURDETER-
 MINEES SOUR
 SURDETERMINONS TREMOUSSERIONS MUNE DE OUR
 D' MONT TON OU SE D'MO DEMOU TRU'D SOUR MOU-
 TONNERIES N'DE ORU S'DU NEUROMOTEURS NU'DERI-
 SERENT NUMOUR'S ERISERONS OUR'DISS EUSES
 RE'DORMISSENT REDORIONS SUR'DOSERIONSSU
 MINENTES
 SURJOUERIONS JE MONT SOURD' ET ORSUI'S OU RON'D
 OURS SOURD'D DES'OSSERONS ER'OTISE OUR SE

JE SUIS UNE MONTREUSE D'OURS
 Anagrammes sur vitrine de l'exposition
 Video Les Billes, 1mn 2002
 Dessins au fusain / 3.50m. Galerie La Poissonnerie, Marseille 2002



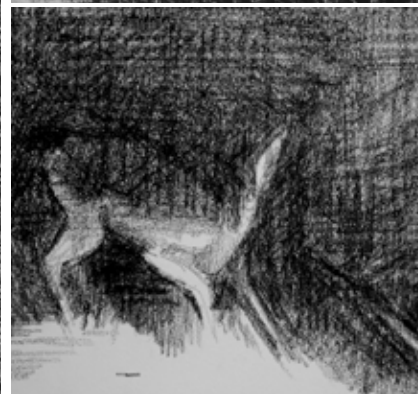
JE SUIS UNE MONTREUSE D'OURS
 Installations de dessins, dessins au fusain sur mur, video, objets sonores, textes

2002 Galerie La Poissonnerie, Marseille
 2003 Galerie ADEAS /Ecole d'architecture Strasbourg
 2004 St'ART/ Art fair, Galerie ZOO, Strasbourg
 2004-2005 Galerie Zoo, Strasbourg.

PHOTOGRAPHIE, VIDEO

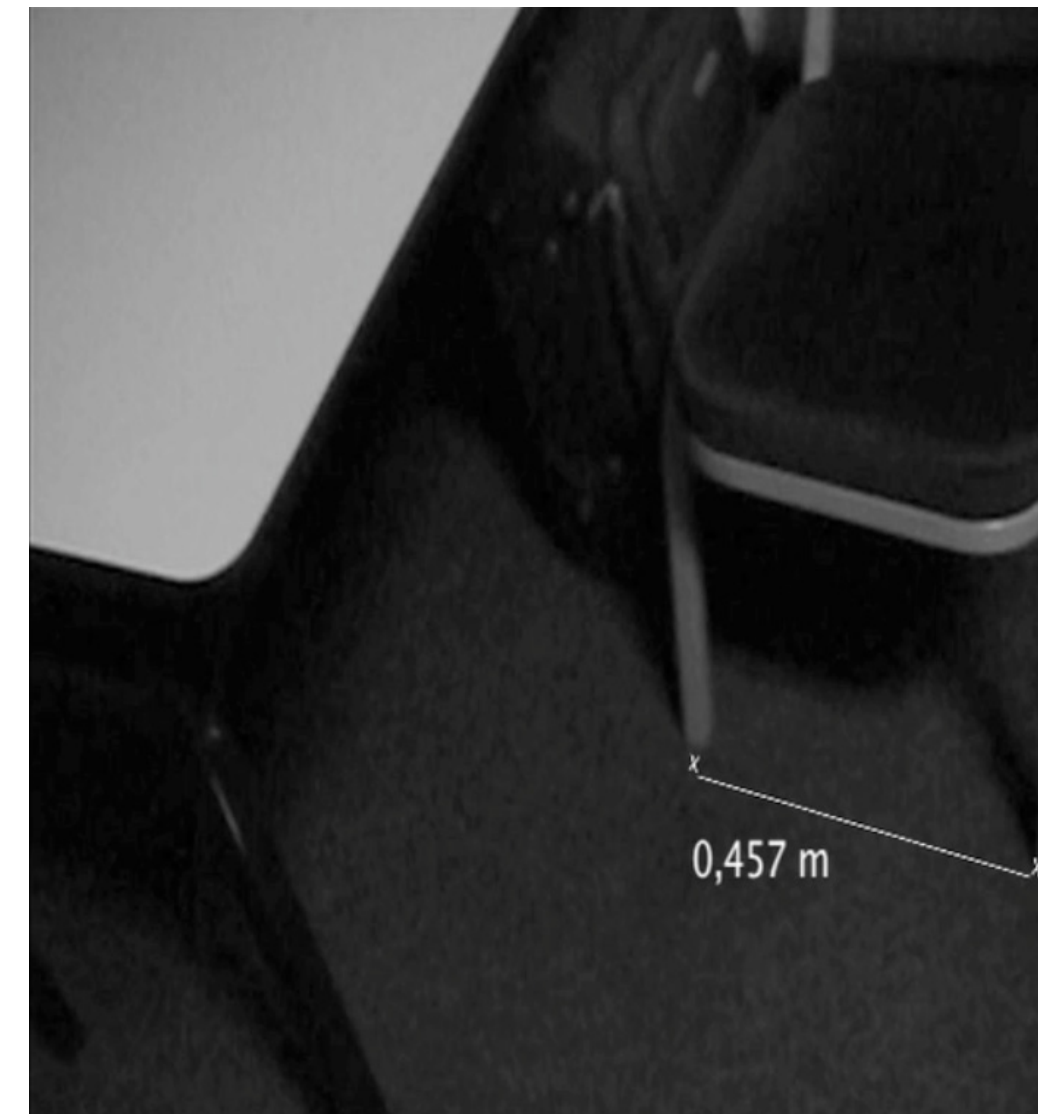


Photographie + dessins au fusain petits formats/ 2014



«SUE NO MATSUYAMA», détail de l'accrochage «FUKUSHIMA»,
Galerie du cinéma Les Variétés, Marseille 2015.
Exposition collective.

«Ma mesure», video 2011



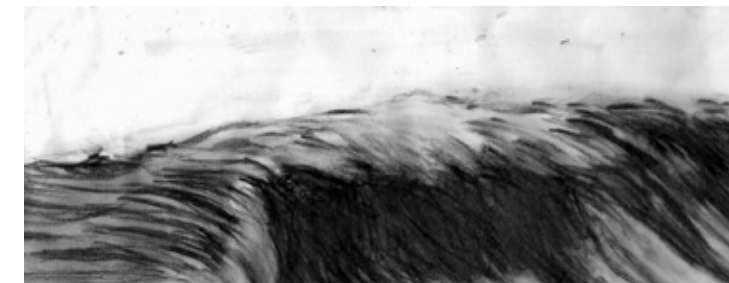
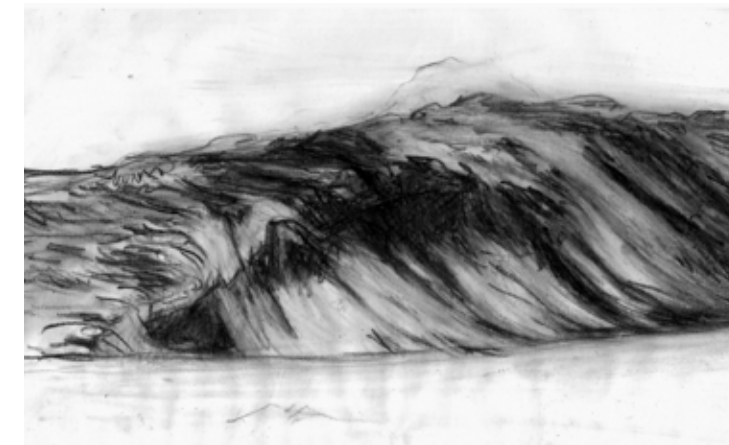
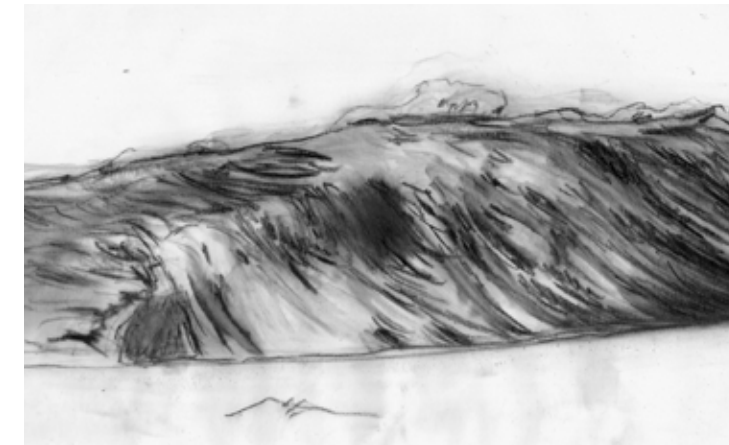
波越さじとは
末の松やま
しぼりつつ
かたみに袖を
契りきな

Chigiriki na
Katami no sode wo
Shibori tutsu
Sue no Matsuyama
Nami kosaji to wa

Kiyohara Moto 朝
Hyakunin Isshu 百人一首



« Sans titre », série photographies numériques. 2010



LA VAGUE, animation fusain sur papier, 50s, 2013,
Exposition LE RETOUR, Château de Servières, Exposition collective.

SHORT MOVIES



BEUYS and CO, video montage, 1.30mn, 2010



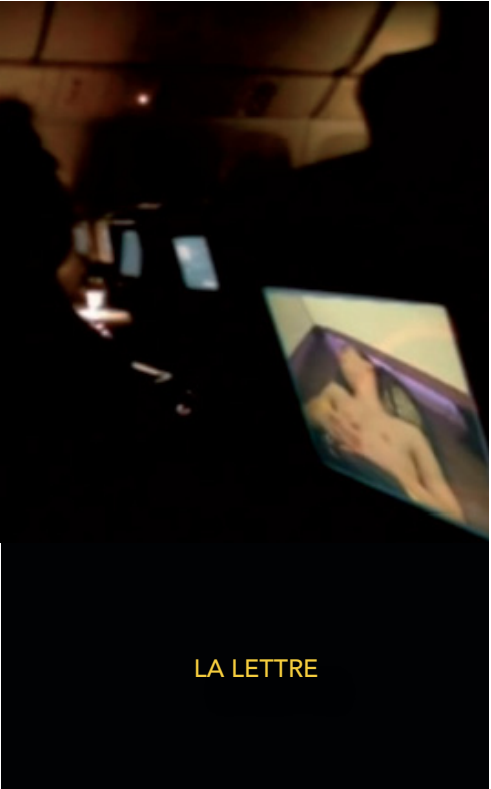
BEGALEMENT, video montage, 1.25mn, 2013



LA PARTIE,, video montage, 2.50mn, 2014



LA PLAINE, video, 2.mn, 2014



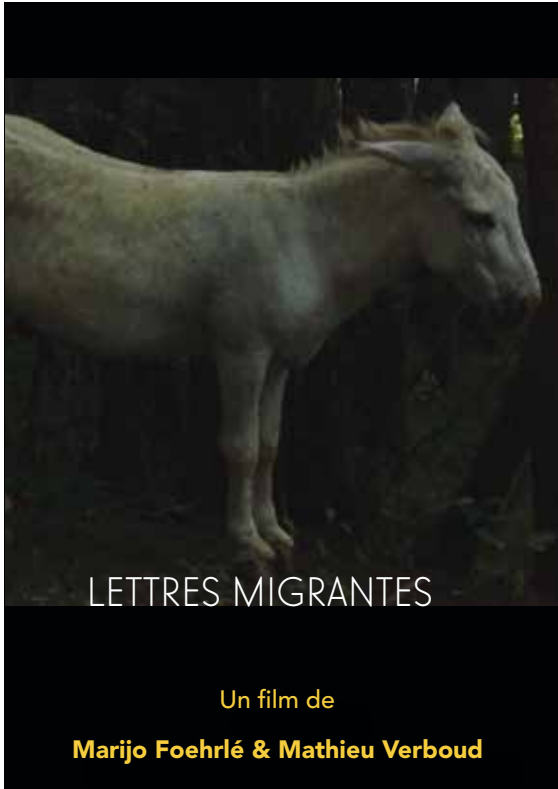
LA LETTRE, video montage, 22 mn, 2010



NOUS VENONS D'AILLEURS video montage, 30 mn, 2010
Festival des INSTANTS VIDEO, Marseille



«SONNETS» video montage, 24mn, 2011



LETTRES MIGRANTES, video 30mn, 2015
Festival des INSTANTS VIDEO, Marseille

